



Kikipedia

Links und Quellen zu nachhaltigen
Akteuren in Ihrer Region

MÖHRCHENHEFT NAH.SH



Liebe Schülerinnen und Schüler,

das **NAH.SH-Hausaufgabenheft** geht in die dritte Runde – einige von euch kennen es schon, für andere ist es neu.

Wir – der Nahverkehr Schleswig-Holstein (NAH.SH) und das Verkehrsministerium des Landes – kümmern uns gemeinsam darum, dass **viele Menschen** schnell und bequem mit **Bahn und Bus** an ihr Ziel kommen.

Dazu gehört auch ihr mit eurer Klasse, euren Eltern und Lehrerinnen und Lehrern. Ihr macht euch alle morgens auf den Weg **zur Schule** oder **zur Arbeit**, müsst anschließend wieder **nach Hause** und unternimmt in eurer Freizeit **Ausflüge** oder **besucht Freunde und Familie**. Das nennt man **Mobilität**. Auf diesen Wegen benutzen zum Glück immer mehr Menschen den **öffentlichen Nahverkehr** (ÖPNV), also **Bahn und Bus**. Und das ist **gut für die Umwelt** und hilft uns, den

Klimawandel zu verlangsamen. Zu Fuß gehen oder mit dem Fahrrad fahren ist natürlich noch toller, geht nur nicht immer.

Auf einigen Seiten in diesem Hausaufgabenheft erfahrt ihr viel über **Klimaschutz und nachhaltige Mobilität**, das heißt „umweltschonende Fortbewegung“. Denn das sind unsere Themen. Ganz hinten findet ihr auch einen Stundenplan, auf dessen Rückseite ein **Plan mit allen Bahnstrecken** und **Bahnhöfen** in Schleswig-Holstein abgebildet ist. Und natürlich dürfen auch **Rätsel** und **Ausflugstipps** nicht fehlen.

Nun wünschen wir euch aber **viel Spaß beim Lernen** im neuen Schuljahr. Wir hoffen, unser **Hausaufgabenheft** ist eine gute **Unterstützung** dabei – und freuen uns natürlich, wenn ihr **Bahn und Bus mal ausprobiert** oder **noch besser: regelmäßig nutzt!**

Susanne Henckel
Verkehrsstaatssekretärin
des Landes
Schleswig-Holstein



Birgit Austen
Geschäftsführerin
der NAH.SH



ÜBER NAH.SH

Wer oder was ist NAH.SH?

NAH.SH steht als Abkürzung für die „**Nahverkehrsverbund Schleswig-Holstein GmbH**“. NAH.SH arbeitet für das Land Schleswig-Holstein. Genauer gesagt: für das Verkehrsministerium. Dort kümmert man sich unter anderem darum, dass Straßen, Schienen, Brücken und Tunnel in Ordnung sind und dass der öffentliche Nahverkehr verbessert wird – **damit mehr Menschen Bahn und Bus fahren**. Claus Ruhe Madsen ist unser Verkehrsminister, seine Vertreterin ist die Verkehrsstaatssekretärin Susanne Henckel.

Und was macht die NAH.SH genau?

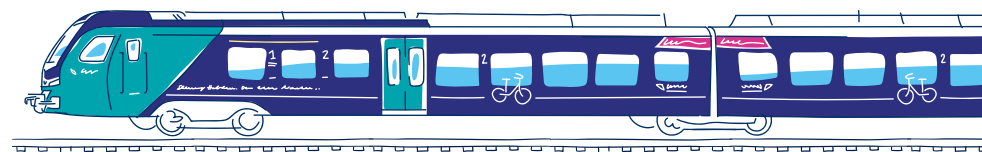
Eine Aufgabe ist es, den **Schienerpersonennahverkehr** (SPNV) in Schleswig-Holstein zu **organisieren**, also den Bahnverkehr, mit dem Menschen von A nach B fahren können. Dazu gehört es auch, zu entscheiden, welche Züge neu gebaut werden und welches Unternehmen auf welchen Bahnstrecken fahren darf.

Außerdem kümmert sich NAH.SH darum, dass die **Fahrpläne** der Züge und der Busse gut zusammenpassen, damit du **beim Umsteigen nicht so lange warten** musst. Keine leichte



Aufgabe, da es für Bahnlinien und Busverkehre ganz viele unterschiedliche Verantwortliche gibt, die gut zusammenarbeiten müssen, damit der gesamte öffentliche Personennahverkehr (ÖPNV) funktioniert.

Damit du in Schleswig-Holstein mit **Bahn und Bus** schnell und bequem ans Ziel kommst, wird aber noch viel mehr organisiert. Eine ganze Menge Rechnerei gehört ebenfalls dazu, denn: **Nahverkehr kostet Geld** – und am Ende muss genug davon da sein, um alle Angebote, Verkehrsmittel und Menschen, die im Nahverkehr arbeiten, zu bezahlen.



Auch **Schienen und Bahnhöfe** werden regelmäßig repariert, modernisiert oder neu gebaut. Außerdem sollen alle Stationen **barrierefrei** sein, damit auch ältere Menschen mit Rollatoren oder Menschen mit Kinderwagen oder Rollstühlen die Bahnsteige erreichen und problemlos ein- und aussteigen können. **Denn der Nahverkehr ist schließlich für alle da.**



Wer arbeitet denn da?

Bei NAH.SH arbeiten also keine Busfahrer*innen und Lokführer*innen, sondern etwa **120 Menschen**, die dafür sorgen, dass der Nahverkehr hier in Schleswig-Holstein funktioniert. Weil jede*r von ihnen bestimmte Sachen besonders gut kann, arbeiten sie in verschiedenen Bereichen, die unterschiedliche Aufgaben haben.

Der Bereich **Angebot** ist für die Bahnhöfe, den Ausbau von **Bahnstrecken**, die Verknüpfung mit dem **Busverkehr** und den Fahrplan verantwortlich.

Der Bereich **Betrieb** kümmert sich um die **Verträge** mit den Firmen, die die **Züge bauen**, und mit denen, die die **Züge fahren** - und achtet darauf, dass eingehalten wird, was in den Verträgen steht.

Im Bereich Fahrgastmarkt

geht es darum, was es für **Fahrkarten** gibt, wie viel sie kosten und wo man sie kaufen kann. Zum Beispiel in der NAH.SH-App. Es geht auch um **Werbung**, damit möglichst viele Menschen in Schleswig-Holstein über den Nahverkehr Bescheid wissen - und ganz wichtig: Hier können sich die **Fahrgäste** melden, wenn sie **Fragen** haben.

Der Bereich Verbundsteuerung

kümmert sich darum, dass große Nahverkehrsprojekte **bezahlt** werden können. Hier geht es um **neue Ideen** dafür, Menschen von A nach B zu bringen - wenn Bahn und Bus nicht fahren können. Die Mitarbeitenden hier **beraten** auch Gemeinden und Städte dabei, gute und **nachhaltige Mobilitätsangebote** zu entwickeln.

Was hat Nahverkehr mit Klimawandel zu tun?

Du hast ja sicher schon vom Klimawandel gehört - und weißt, dass **wir alle dabei helfen können**, dass sich das Klima auf unserer Erde weniger schnell verändert. Wir können zu Hause den Müll trennen und weniger Plastik kaufen, weniger Fleisch essen und kurze Wege nicht mit dem Auto, sondern **zu Fuß oder mit dem Fahrrad** erledigen.

Bei all diesen Sachen geht es im Prinzip darum, **weniger CO2** in die Welt zu pusten, damit es der Natur - und somit auch uns - besser geht.

Besonders viel CO2 kann man sparen, wenn man statt des Autos möglichst oft Bahn und Bus nutzt. Denn die fahren häufig schon mit **erneuerbarer Energie** und sind damit doppelt gut für die Umwelt.

Deshalb arbeitet NAH.SH für die **Verkehrswende**. Das heißt: **Wir möchten, dass möglichst viele Menschen auf Bahn und Bus umsteigen.** Damit das klappt, müssen die den öffentlichen Nahverkehr natürlich gut finden. Weil dieses Thema so wichtig ist, gibt es dazu auch ein Hausaufgabenheft.

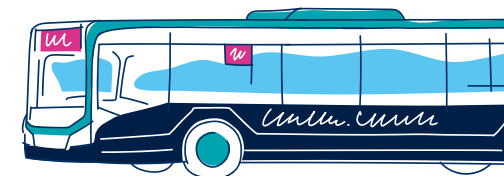
Kann ich auch was für die Verkehrswende tun?

Klar. Du kannst zum Beispiel **mit dem Fahrrad oder Bahn und Bus fahren** und **zu Fuß gehen**. Sprich auch mal mit deinen Eltern oder deiner Klasse



darüber. Und hier im Möhrchenheft gibt es einige Tipps, wie Nahverkehr auch für dich, deine Freundinnen und Freunde und deine Familie funktionieren kann. Außerdem gibt es jede Woche die **Schulweg-Strichliste**, wie du in die Schule gekommen bist. Da kannst du selbst überprüfen, wie nachhaltig du schon unterwegs bist.

Aber jetzt: Viel Spaß mit deinem Möhrchenheft! 😊



AUSFLUGSTIPPS

Auf Tuchfühlung mit Schweinen, Eseln und Seehunden!

In Schleswig-Holstein kannst du Tiere hautnah erleben. Ob kuschelige Wollschweine, gemütliche Esel oder neugierige Seehunde: Hier darfst du streicheln, füttern und beobachten, wie die Tiere in ihrer natürlichen Umgebung leben.



© Lisa Iwom/Arche Warder

Arche Warder: Bauernhof-Feeling mit über 80 Tierarten

Stell dir einen riesigen Bauernhof vor. Genau so sieht es hier aus! Wer mag, kauft sich neben dem Ticket gleich Tierfutter dazu. Dann kannst du die verschiedenen Tiere aus nächster Nähe erleben.

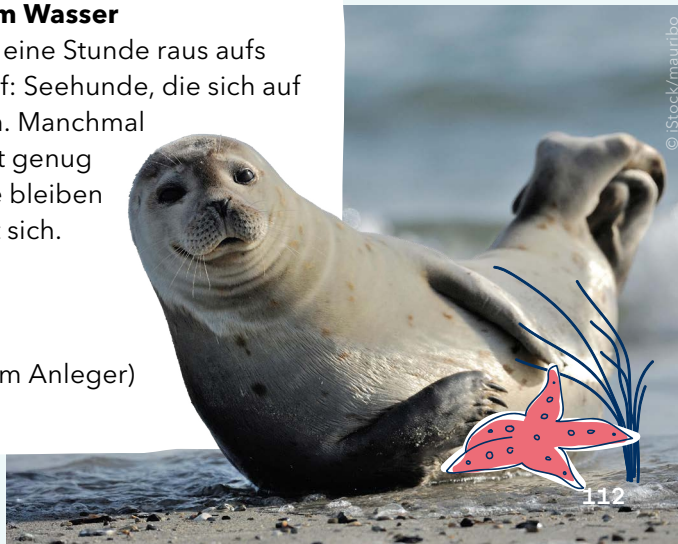
Nächste Haltestelle:
Warder, Arche Warder
www.arche-warder.de

Seehundbänke:

Stille Begegnung auf dem Wasser

Mit der MS Büsum geht es eine Stunde raus aufs Meer. Dann tauchen sie auf: Seehunde, die sich auf den Sandbänken ausruhen. Manchmal ganz nah und trotzdem mit genug Abstand, damit sie in Ruhe bleiben können. Ein Fernglas lohnt sich.

Nächste Haltestelle:
Büsum, Am Bahnhof
(dann ca. 14 Min. zu Fuß zum Anleger)
www.adler-eils.de



© iStock/mauribe



© iStock/ingorhanel



Eselkoppel: Wo Esel Freunde werden

Bei Barbara auf der Eselkoppel an der Schlei wird's richtig entspannt. Nach einer herzlichen Begrüßung geht's mit Willkommenssnack auf die Weide zu den Eseln. Hier darfst du mit den Eseln kuscheln und sie streicheln. Das Highlight: ein Spaziergang mit Eseltante Ella durch die Natur. Wer mag, kann dort seinen oder ihren Kindergeburtstag feiern, am Lagerfeuer kochen oder den Eselführerschein machen.

Nächste Haltestelle:
Missunde, Alter Schulweg
(dann mit der Fähre über die Schlei, 10 Min. zu Fuß)
www.eselkoppel.de

EINFACH MAL ABTAUCHEN

Badespaß in Schleswig-Holstein

Lust auf Wellen, Rutschen und Wasserspaß? Diese Erlebnisbäder haben drinnen und draußen jede Menge Spaß zu bieten – egal, ob die Sonne scheint oder es regnet!

Dithmarscher Wasserwelt

Mit Kinderwasserwelt, Rutsche, Sportbecken und Saunalandschaft ist das Schwimmbad perfekt für einen Familienausflug. Highlight für deine Eltern: das 32 Grad warme Solebecken.

Nächste Haltestelle:
Heide (Holst), Schulzentrum Ost
www.dithmarscher-wasserwelt.de

HolstenTherme Kaltenkirchen

Die HolstenTherme lädt dich zu einer karibischen Abenteuerreise ein! In der KinderKaribik erwarten dich ein Piratenschiff, Wasserkanonen und der spannende Goldwaschkanal. Besonders aufregend ist die 92 Meter lange Karibikrutsche mit Zeitmessung.

Nächste Haltestelle:
Kaltenkirchen, HolstenTherme
www.holstentherme.de

Kikipedia – Mehr Wissen

Tipps & Tricks rund um den Nahverkehr in Schleswig-Holstein

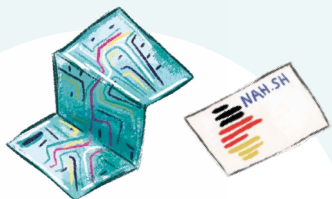


Fahrpläne, Preise & Tickets

Mit dem **Routenplaner** auf nah.sh oder in der **NAH.SH-App** könnt ihr und können eure Eltern oder Lehrer*innen Fahrpläne sehen, Preise erfahren und sogar gleich die passenden Fahrkarten kaufen: entweder als Onlineticket zum Ausdrucken oder als Handyticket auf dem Smartphone.

Hier fahren Bahnen & Busse

Wollt ihr mal gucken, wo überall in Schleswig-Holstein und Hamburg Züge fahren und halten? Das geht mit dem **Bahnlinienplan** nah.sh/de/karten/liniennetzplaene/bahnlinienplan-fuer-schleswig-holstein auf der **Website von NAH.SH**, der auch auf der Rückseite des beiliegenden Stundenplans abgebildet ist. Im interaktiven Plan für Bahn- und Buslinien www.nah.sh/interaktiver-netzplan könnt ihr sogar alle Buslinien und Haltestellen sehen.



Ausflüge oder Klassenfahrten mit dem ÖPNV

Wollt ihr einen Ausflug mit ganz vielen Personen oder eurer Klasse organisieren, hilft euch der **NAH.SH-Kundendialog**. Dort könnt ihr mit euren Eltern oder Lehrer*innen anrufen und erfahrt dann zum Beispiel, welche Fahrkarten zu eurem Ausflug am besten passen. Damit euch der Kundendialog die richtigen Tipps geben kann, solltet ihr euch vorher genau überlegen, was ihr wollt und braucht:

- **Wo** soll's hingehen und **wann** wollen wir losfahren?
- **Wie viele** sind wir insgesamt?
- **Wie alt** sind die Kinder, die mitfahren?
- Wollen wir mit **Bahn oder Bus** fahren – oder mit beidem?

Bei den Eltern mitfahren

Eigentlich braucht ihr als Schulkinder immer eine eigene Fahrkarte, z. B. das Deutschland-Schulticket. Aber manchmal können eure Eltern euch auch kostenlos mitnehmen – zum Beispiel an Wochenenden mit dem regionalen **Jobticket von NAH.SH**. Fragt eure Eltern doch einmal, ob sie so ein Ticket haben. Wenn deine Eltern ein Deutschland-Jobticket haben: Frag sie doch, ob du ein Deutschland-Schulticket bekommst.

Mehr Bus- & Bahn-Infos

Wenn euch interessiert, was es im Nahverkehr Neues gibt, könnt ihr auf unseren **Social-Media-Kanälen** regelmäßig jede Menge Lustiges, Überraschendes und Nützliches rund ums Bahn- und Busfahren in Schleswig-Holstein erfahren – schaut mal mit euren Eltern rein.

[nah.sh](https://www.instagram.com/nah.sh)

[unser WhatsApp-Kanal:](#)



Mit mehreren fahren & sparen

Seid ihr mit eurer Familie oder mit Freund*innen unterwegs, ist die **Kleingruppenkarte** oft das günstigste Ticket – jedenfalls wenn ihr keine Schülerkarte oder kein Deutschland-Schulticket habt. Bis zu fünf Personen können einen Tag lang auf der gewählten Strecke oder als Netzkarte sogar in ganz Schleswig-Holstein und Hamburg so oft fahren, wie sie wollen.

Verloren oder gefunden

Wenn ihr etwas in Zug oder Bus verloren habt, meldet euch online oder telefonisch bei dem **Bahn- oder Busunternehmen**, in dessen Fahrzeug ihr wart. Wenn ihr unsicher seid, welches Unternehmen das ist, hilft euch der **NAH.SH-Kundendialog**, das herauszufinden. Wenn ihr etwas findet, könnt ihr das direkt (nicht während der Fahrt) bei Busfahrer*innen, Zugbegleiter*innen, Lokführer*innen oder am Infostand am Bahnhof abgeben.

Norddeutsch und nachhaltig

Außerschulische Bildungspartner und Lernorte, norddeutsch und nachhaltig (nun) zertifiziert, sind besonders empfehlenswert.

nun-zertifizierung.de/schleswig-holstein

Globales Lernen im Norden

Für Workshops in Schulen können qualifizierte Referent*innen des Globalen Lernens gebucht werden. Die regionale Bildungsstelle des Programms „Bildung trifft Entwicklung“ (kurz BtE) in Schleswig-Holstein hilft dabei.

bei-sh.org/bildung-trifft-entwicklung

Klimaschutz vor der Haustür

Klimaschutzmanager*innen bringen den Klimaschutz lokal voran. Sie unterstützen auch Bildungsprojekte für Schulen. Auf der Netzwerkkarte sind sie gut zu finden.

eksh.org/projekte/netzwerk-klimaschutzmanager



Noch Fragen?

Egal, ob es um Tickets oder den Fahrplan geht: Der **NAH.SH-Kundendialog** berät euch gerne telefonisch unter **0431 66019449** oder per E-Mail unter kundendialog@nah.sh

Viel Spaß und gute Fahrt!